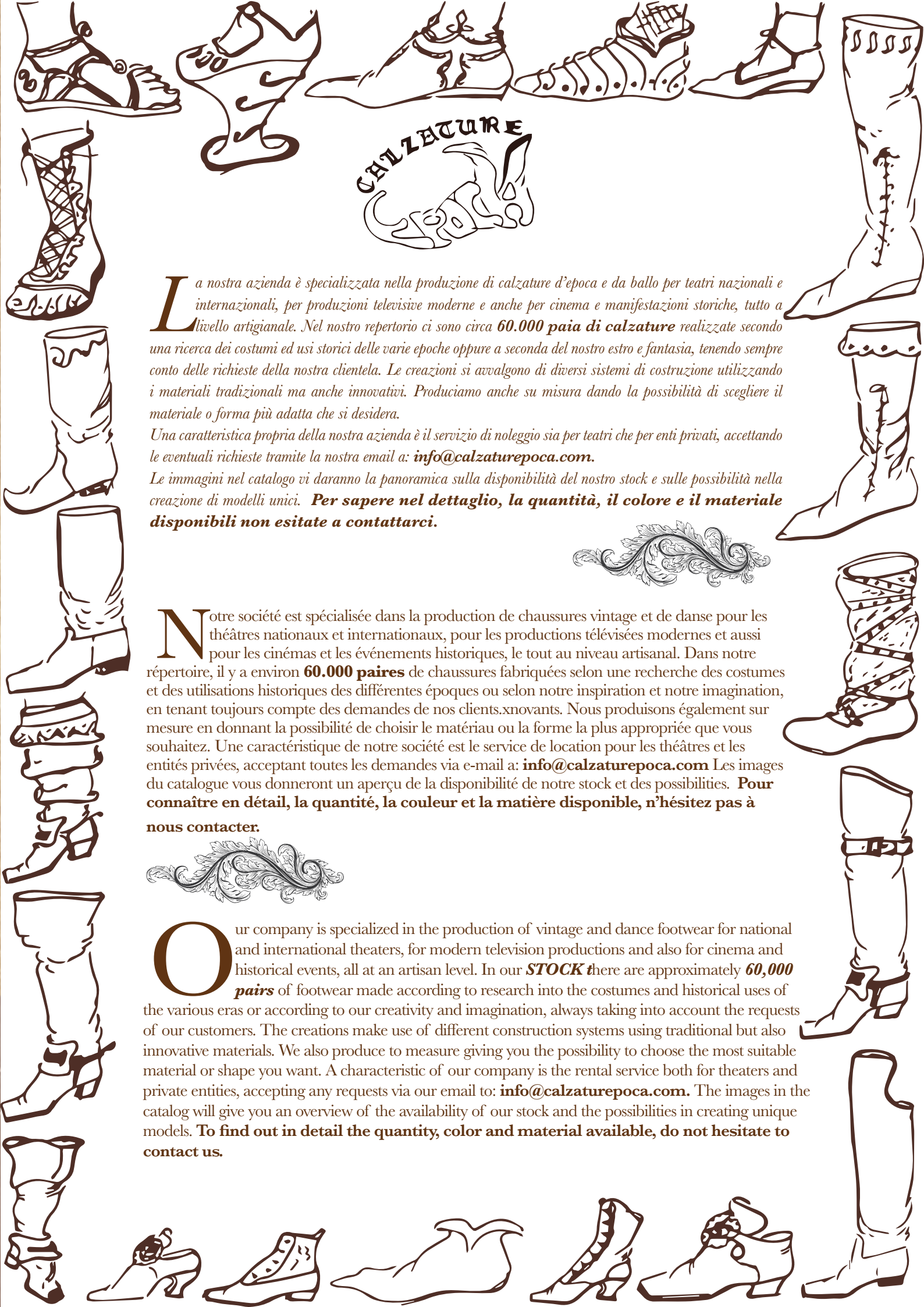


CATALOGO



Un viaggio nel passato tra tradizioni, epoche e stili.



La nostra azienda è specializzata nella produzione di calzature d'epoca e da ballo per teatri nazionali e internazionali, per produzioni televisive moderne e anche per cinema e manifestazioni storiche, tutto a livello artigianale. Nel nostro repertorio ci sono circa **60.000 paia di calzature** realizzate secondo una ricerca dei costumi ed usi storici delle varie epoche oppure a seconda del nostro estro e fantasia, tenendo sempre conto delle richieste della nostra clientela. Le creazioni si avvalgono di diversi sistemi di costruzione utilizzando i materiali tradizionali ma anche innovativi. Produciamo anche su misura dando la possibilità di scegliere il materiale o forma più adatta che si desidera.

Una caratteristica propria della nostra azienda è il servizio di noleggio sia per teatri che per enti privati, accettando le eventuali richieste tramite la nostra email a: info@calzaturepoca.com.

Le immagini nel catalogo vi daranno la panoramica sulla disponibilità del nostro stock e sulle possibilità nella creazione di modelli unici. **Per sapere nel dettaglio, la quantità, il colore e il materiale disponibili non esitate a contattarci.**



Notre société est spécialisée dans la production de chaussures vintage et de danse pour les théâtres nationaux et internationaux, pour les productions télévisées modernes et aussi pour les cinémas et les événements historiques, le tout au niveau artisanal. Dans notre répertoire, il y a environ **60.000 paires** de chaussures fabriquées selon une recherche des costumes et des utilisations historiques des différentes époques ou selon notre inspiration et notre imagination, en tenant toujours compte des demandes de nos clients innovants. Nous produisons également sur mesure en donnant la possibilité de choisir le matériau ou la forme la plus appropriée que vous souhaitez. Une caractéristique de notre société est le service de location pour les théâtres et les entités privées, acceptant toutes les demandes via e-mail a: info@calzaturepoca.com Les images du catalogue vous donneront un aperçu de la disponibilité de notre stock et des possibilités. **Pour connaître en détail, la quantité, la couleur et la matière disponible, n'hésitez pas à nous contacter.**



Our company is specialized in the production of vintage and dance footwear for national and international theaters, for modern television productions and also for cinema and historical events, all at an artisan level. In our **STOCK** there are approximately **60,000 pairs** of footwear made according to research into the costumes and historical uses of the various eras or according to our creativity and imagination, always taking into account the requests of our customers. The creations make use of different construction systems using traditional but also innovative materials. We also produce to measure giving you the possibility to choose the most suitable material or shape you want. A characteristic of our company is the rental service both for theaters and private entities, accepting any requests via our email to: info@calzaturepoca.com. The images in the catalog will give you an overview of the availability of our stock and the possibilities in creating unique models. **To find out in detail the quantity, color and material available, do not hesitate to contact us.**



1



2



3



34 A B C D



34 E



34 F



4



5



6



56 A B



55



58



7



8



172



134



138 A B C



141



57



184

4



196 A



196 B

5





150 A B



169



170



156



157



160



135



45



136



155



238



239



183



384



382



9



30



15



154



383



385



351





54



29 B



17



29 A



20



28 A



19



28 B



13



14



16



18 A B



158 A



158 B



158 C



92 A



92 B



92 C



366 A B C



364 A B C





27 A B



50



104



105



144



149



171 D



171 C



171 A B



262 A B C D E



260



106 A



106 B



106 C



106 D



127 A B



264



53



47



209



125 A B







227



259



153 C



22



186



187



117 A



145



159 A



251



367 A



367 B



167



166



194



367 C



367 D



367 E



228



232



368 B



369 A B





205



272



185



65



267



269



161



258



392



21



175



142



66



256



393



273



26



176



122



16

17





206 A



206 B



206 C D E



206 F G



208



140



207 A



207 B



25



23



24



59



36



64



62



118



116



146



111



163



121



394





60



63



61



113



137



69



68



174



132



152



114



39



250



44



226



115



37



90



38



42



188



182



20

21







192



193



32



191



33



52 A



52 B



52 C



52 D



363 A B C



77



78 A



78 B



78 C



79



83



340



109





252



257 A



257 C



257 B



67



99



256 A



256 B



256 C



479



101



100



93 A



93 B



180A



180 B



180 C



181



332



380



179





165



349



85



365



102



76 A



323



76 B



319



73



76 C



107



324

326



329



321

331



314





201



484



297



298



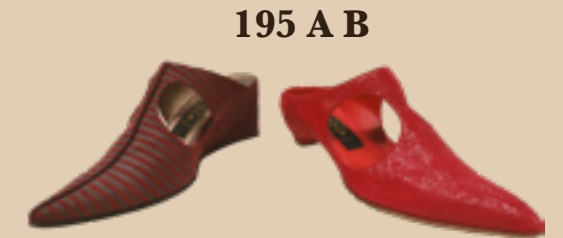
485



483



296



195 A B



31



249



237



338 A B



72





360 A



360 B



254 C



254 D



254 E



235



236



82



81



119



81 A



277



286



289



293



276



294



285



284



280



291



283





248



458



287



423



282



290



357 A



357 B



295



281



292



110



108



278



450



376



80



449



279



452





308



124



341



120 A



120 B



353



469



346



348



263 A



263 B



263 C



358 A



358 B



358 C



263 D



263 E



356 A



358 D



178



356 B



447





254 A



254 B



222 D



189 A



189 B



299



355 A



355 B



355 C



355 D



355 E



437



355 F



362 A



362 B



362 C



362 D



362 E



470



440



371



441





94



359 A



359 B



359 C



359 D



361 A B



361 C



431



414



418



471



468



40



387



412



381



415



413



343



241

41





91

88

86

89

261

262

389

311

87

133

42

444

345

313

306

374

240

214

481

247

303

482

43



396



315



301



397



398



399



316



302



212



309



211



352



407



147



406



200





400



401



402



448



424



403



404



405



480



439



464



408



409



213



342



410





333



373



307



421



425



432



422



455



436



434



435



446



445



463



420



451



457



460



453



461



462



48

49





443



339



375



312



197



305



317



350



198



218



344



318



456



199



335



217



216



288



438



215



300





473



475



476



372



477



478



474



459



417



204



202



379



454



467



466



419



322



370



472



52

53





DANCING



CINTURE & FIBBIE



420 A



600



601



602



612



611



611 A



56



BORSE



B 01



B 02



B 03



B 04

GUANTI



57



GHETTE



603



604



605



606



607



609



608



610



CAPPELLI



1



2



3



5



6



4



8



9



10



7



12



13



14



11



15



16



17





CALZATURE EPOCA SRL
 Viale Cassala 23 - 20143 Milano (MI) - ITALIA
 (+39) 0258107433 e-mail: info@calzaturepoca.com

nome: _____

note: _____

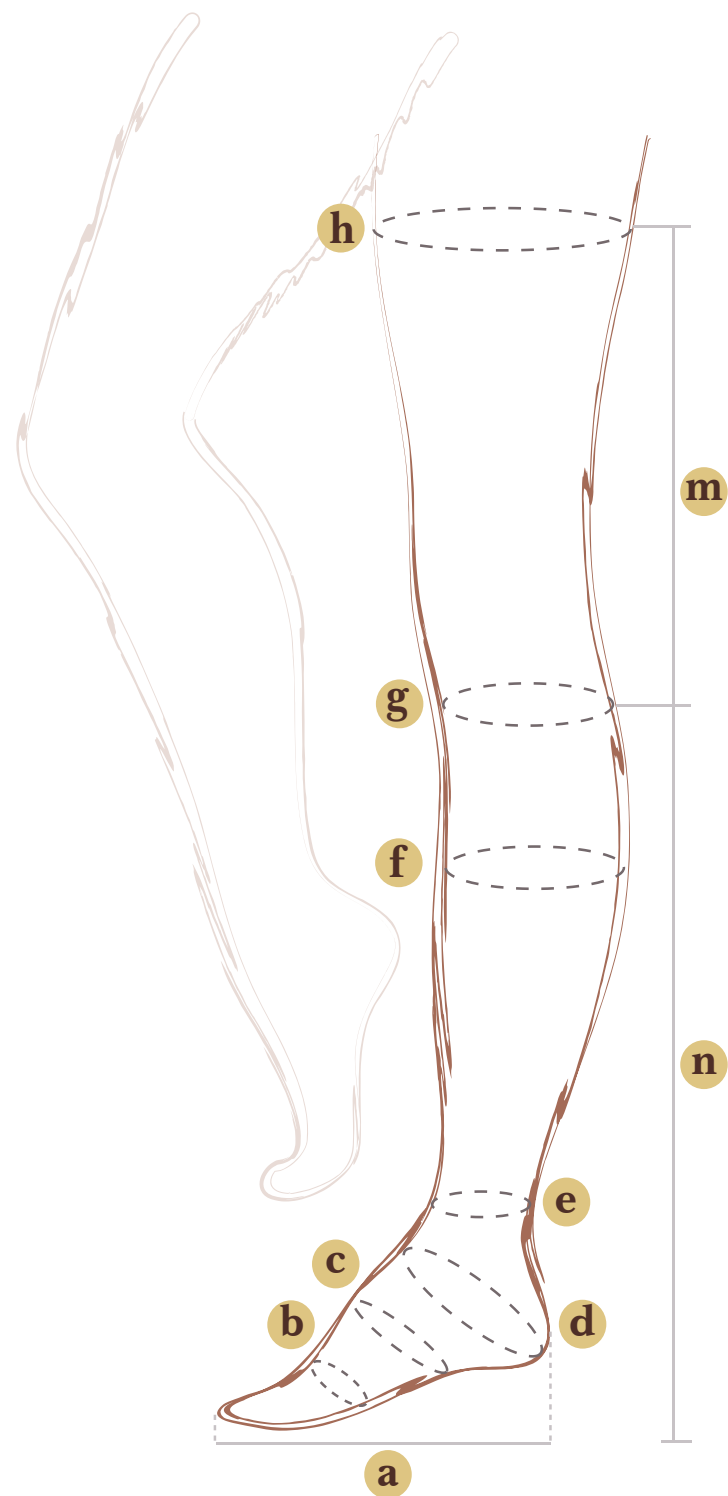
misura abituale della scarpa: _____

rif.art.: _____

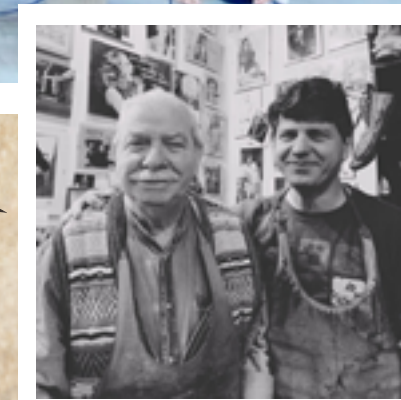
pellame: _____

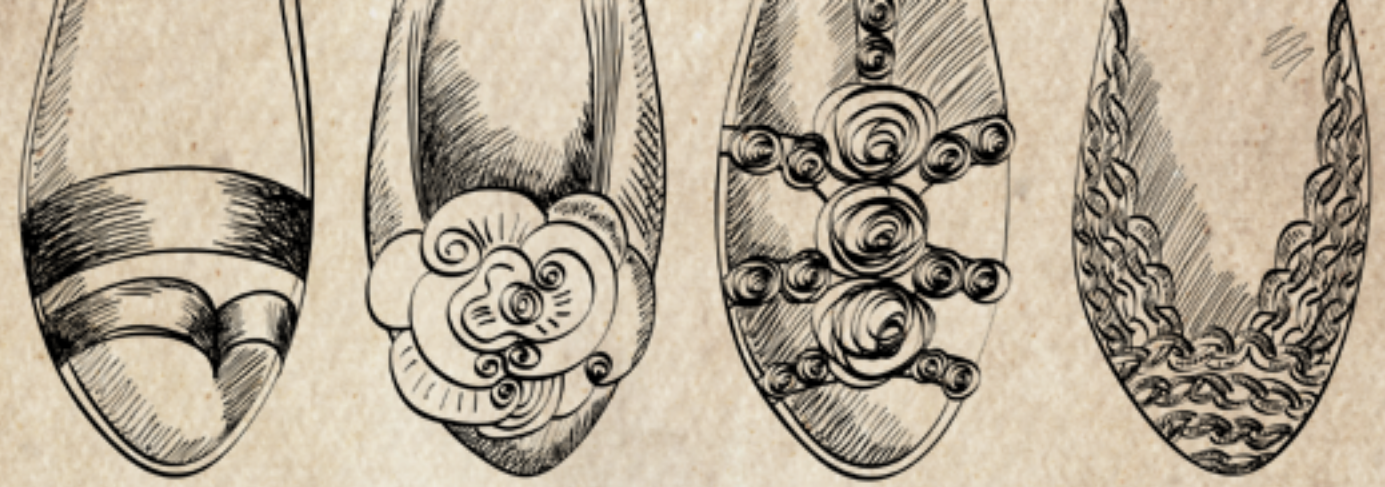
suola: _____ tacco: _____

MISURE IN CM		DX	SX
a	lunghezza		
b	circonferenza		
c	circonferenza		
d	circonferenza		
e	circonferenza		
f	circonferenza		
g	circonferenza		
h	circonferenza		
m	altezza		
n	altezza		
m+n	altezza		



Made in Italy



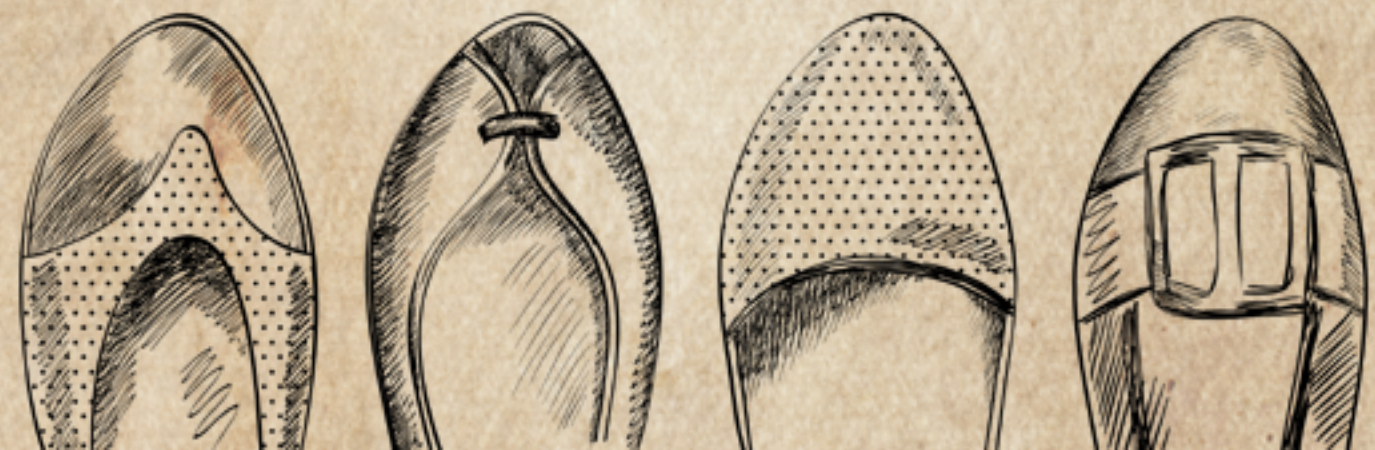


*“Il segreto? Osservo tutto ciò che mi circonda, ne
traggo spunto e lascio che la mano corra sul foglio
per dar vita a un nuovo modello”*

Biagio
fondatore e anima dell'azienda



CALZATURE EPOCA SRL
Viale Cassala 23 - 20143 Milano (MI) - ITALIA
(+39) 0258107433
info@calzaturepoca.com
P.Iva IT09260300158





www.calzaturepoca.com

